

令和8年度の人間ドック(PET検査)の 利用申込みについて

対象者	組合員:30歳以上 / 任意継続組合員・被扶養配偶者:35歳以上 なお、女性ドックは40歳以上の組合員及び被扶養配偶者が対象です。
助成金額	<u>人間ドック(日帰り・宿泊)</u> ・一般ドック、婦人ドック、脳ドック 26,000 円 ・女性ドック 29,000 円 ・受診年度満60歳の組合員 40,000 円(上限) <u>PET検査</u> 52,000 円

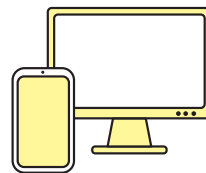
令和8年度の人間ドック(PET検査)の事前申込みは WEBフォームとなります

令和8年度受診の人間ドック(PET検査)の事前申込みはWEBフォームからの受付となります。右のアドレスまたは二次元コードからWEBフォームにアクセスしてお申込みください。

申込期限 令和7年11月21日(金) 17:00

当組合HPのリンクからもアクセスいただけます。

期限までに申請を行わなかった場合は、令和8年2月2日(月)から追加受付を行います。この日以降に検査機関へ直接予約をしたうえで、共済事務担当課に紙の申請書を提出してください。



インターネットからの
お申込み

<https://logoform.jp/f/UMMiM>

